

Личный кабинет ГИС ЖКХ-Регион

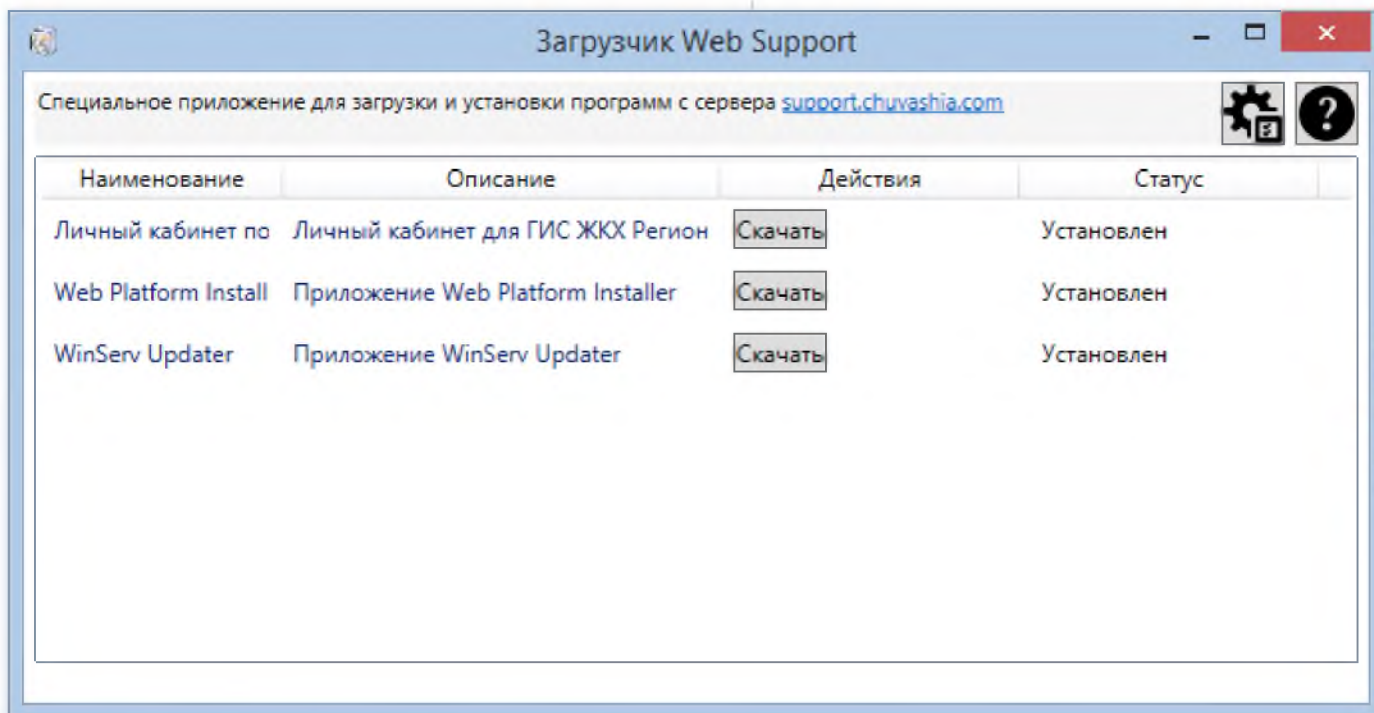
Инструкция по установке

Установка Личного кабинета

!!! Все действия выполняются с правами администратора

Примечание: Ниже указанные шаги, по скачиванию приложения, можно пропустить и перейти к пункту 1.2, если не требуется актуальная версия Личного кабинета. Установщик находится в файле lk.zip

1.1 Для начала требуется найти (архив Web Platform Installer.zip) или скачать приложение «[Web Platform Installer](#)». Запускаем WebUpdater.UniversalInstaller.exe и устанавливаем приложение.

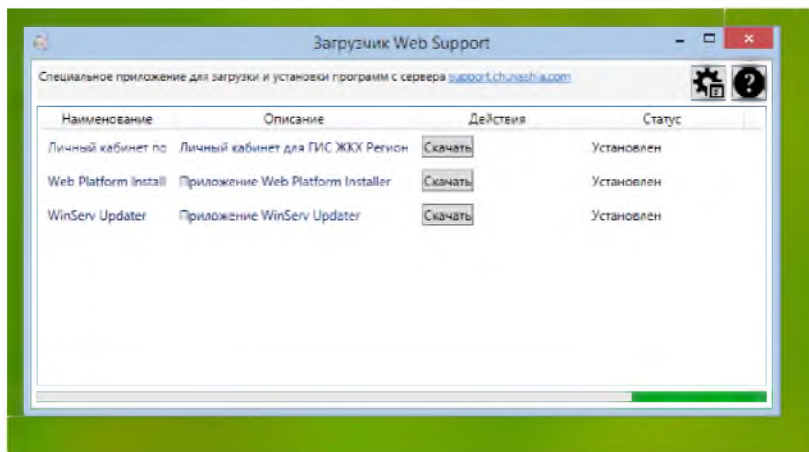


Вид приложения (у меня сейчас все установлено, а у Вас будут, поля статус иными)

!!! Внимание. Внешний вид приложения изменился. Теперь для каждого пункта добавлена еще одна кнопка «Скачать (полную версию)». Данная кнопка позволяет загрузиться все приложение со всеми обновлениями сразу (потребуется для установки нескольких приложений на одном сервере).

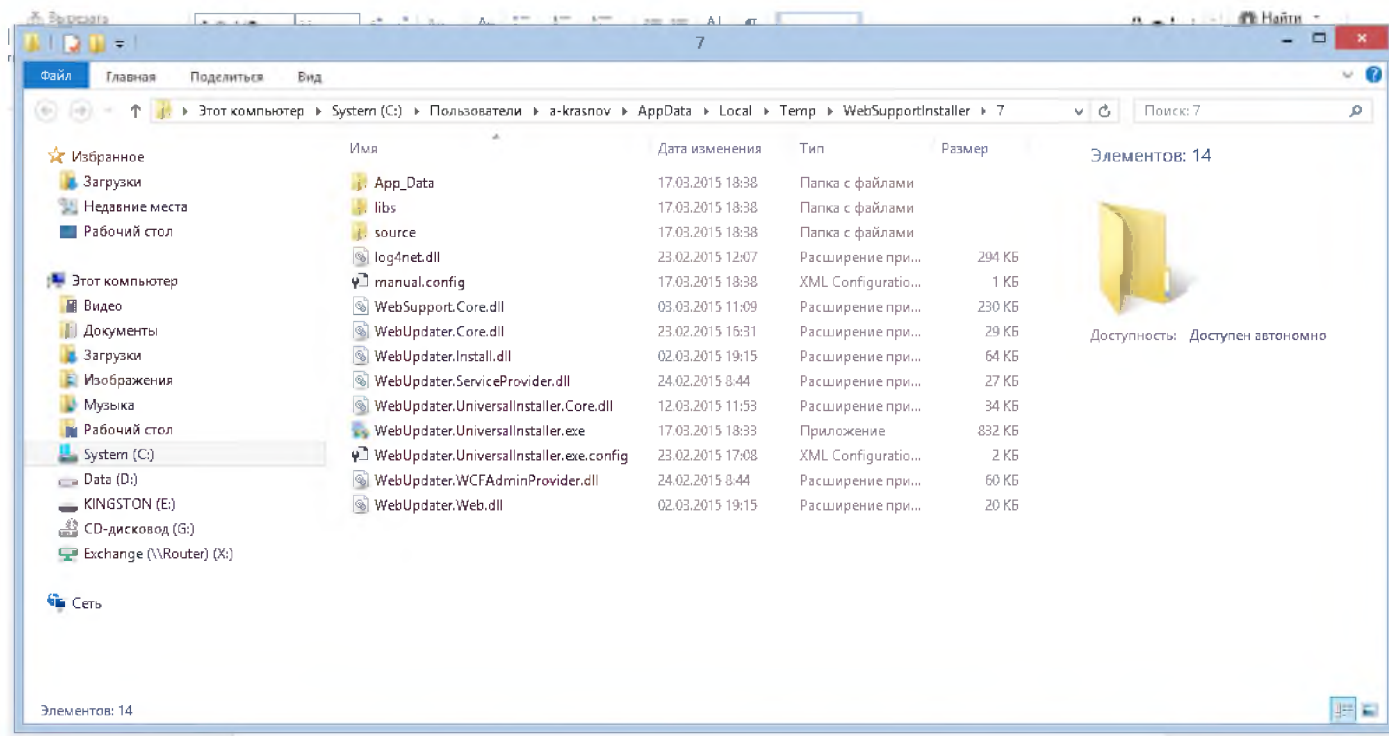
После установки приложения, на рабочем столе появиться иконка с названием «Web Platform Installer». Запускаем ее.

Для начала скачиваем «Личный кабинет» требуемой версии.



Внизу будет виден индикатор загрузки

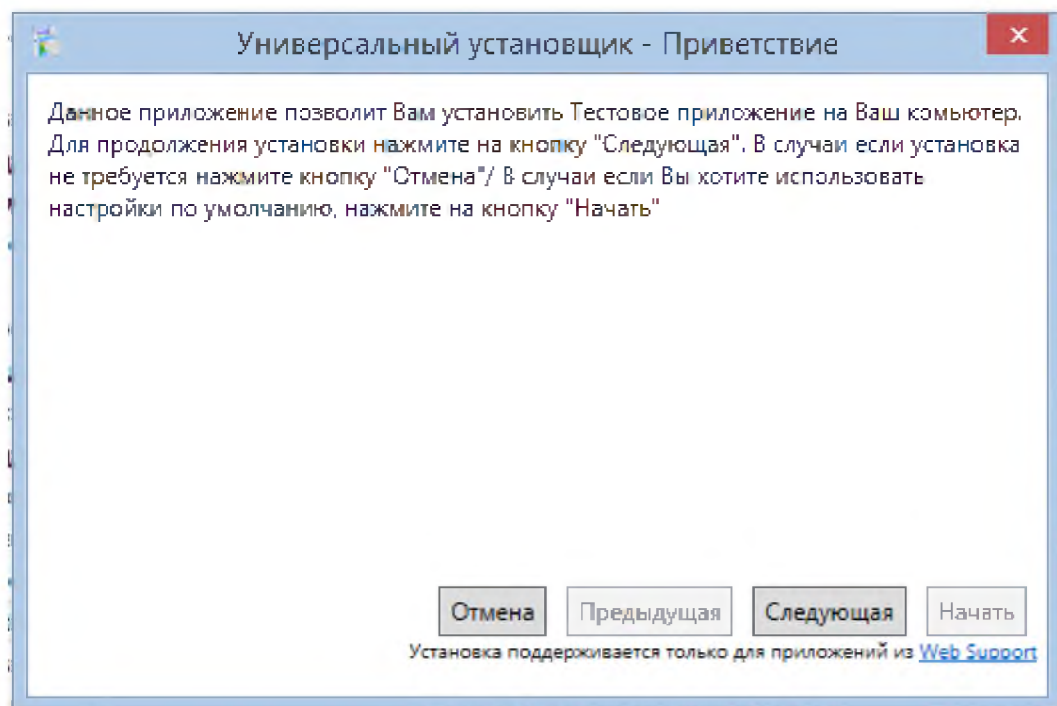
Придется подождать, так как приложение будет скачивать установочные данные с сервера. После завершения загрузки откроется проводник Windows



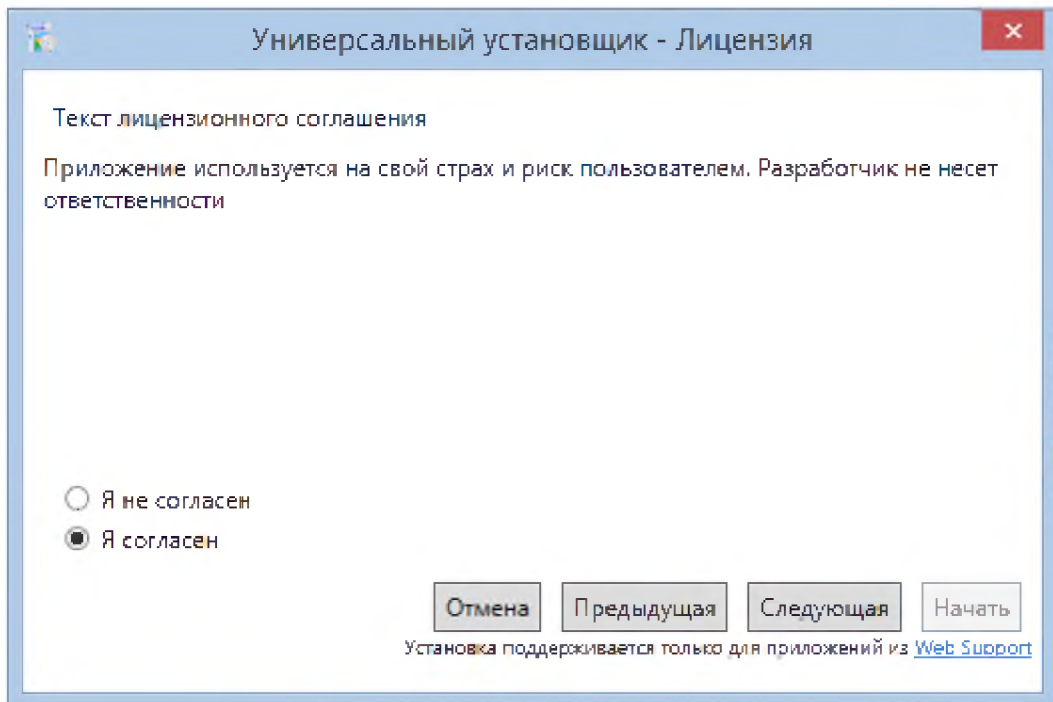
Примечание. Структура установщика такова:

- *WebUpdater.UniversalInstaller.exe* – файл для запуска установки
- *App_Data* – дополнительная информация для установки
- *Libs* – вспомогательные библиотеки
- *Source* – данные для установки приложения

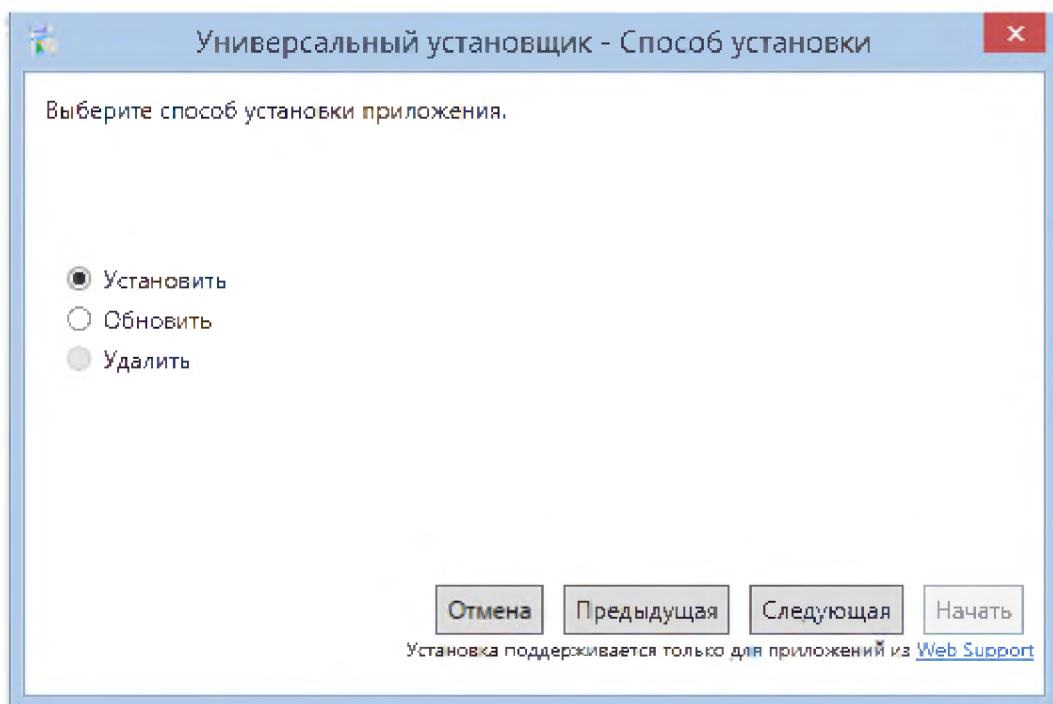
1.2 Запускаем WebUpdater.UniversalInstaller.exe



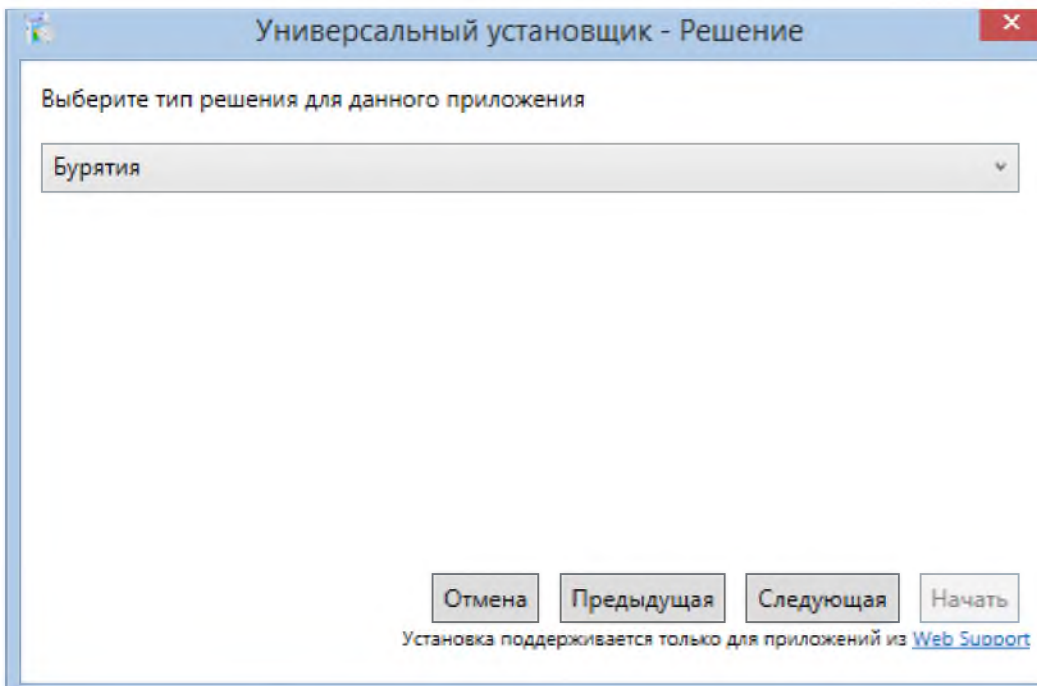
Далее



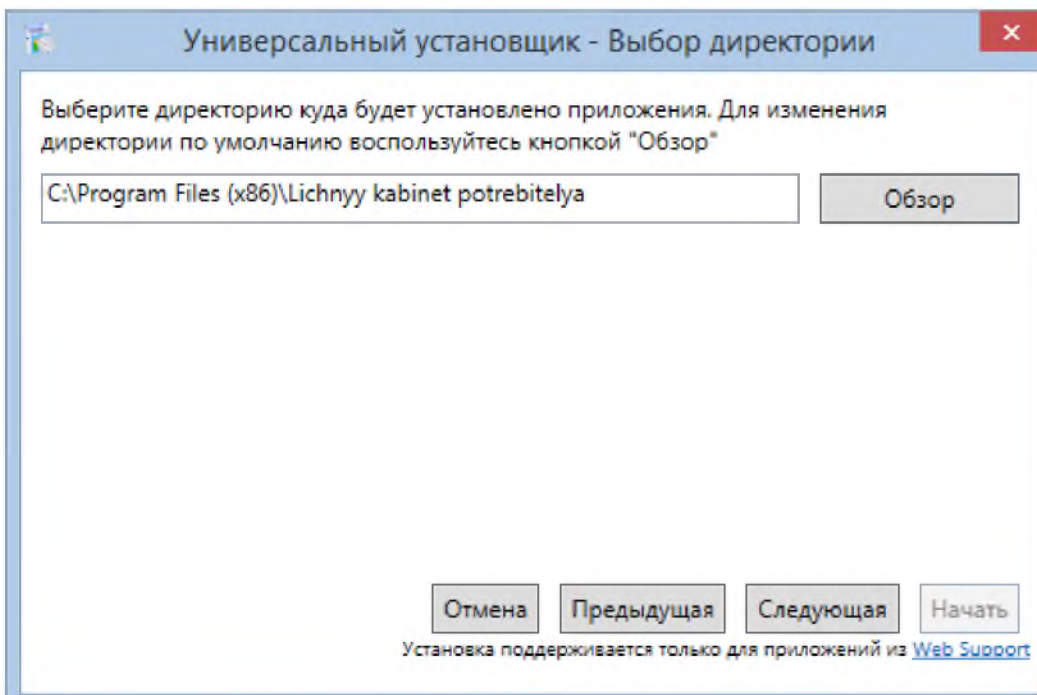
Выбираем «Я согласен»



Выбираем «Установить»



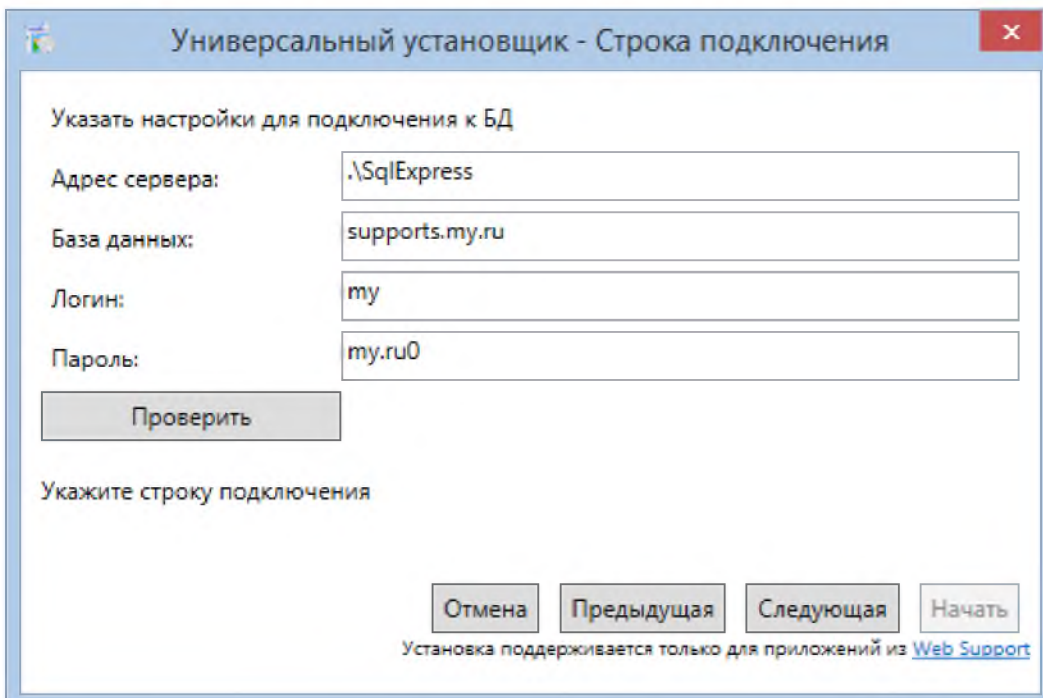
Здесь выбираем любой пункт, либо пункт с Вашим регионом.



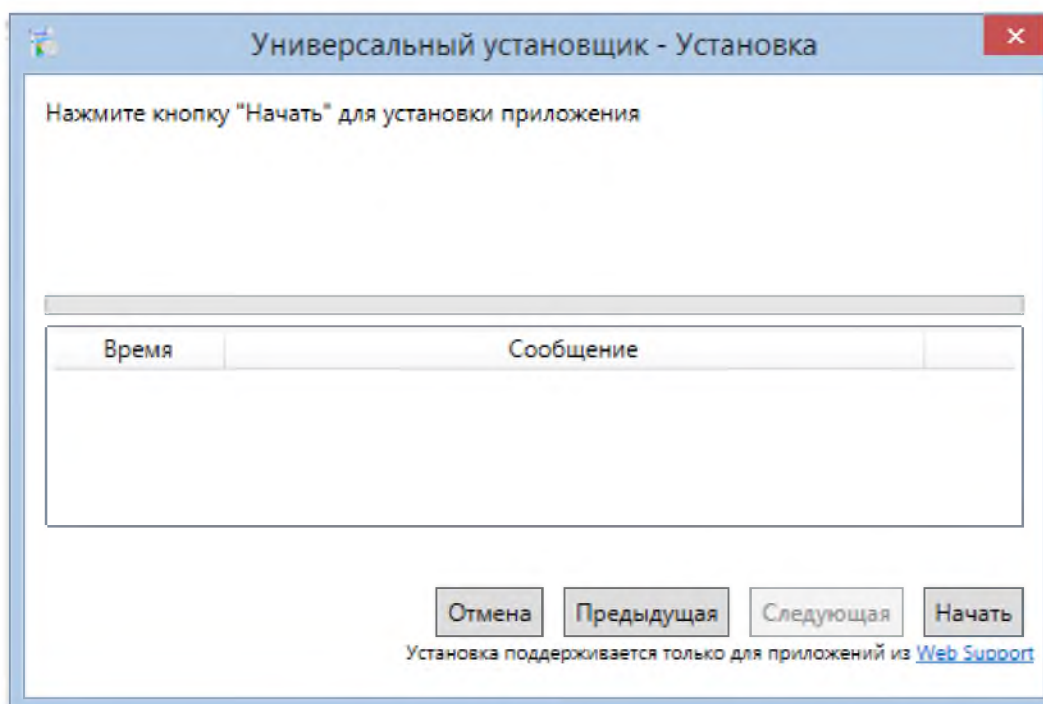
Указываем куда требуется установить приложение

Примечание: Папка куда, устанавливается приложение должна иметь права для IIS. По умолчанию эта папка находится по следующей директории `C:\inetpub\wwwroot`

!!!Внимание. Имя папки будет использоваться для назначения имени приложения в IIS



Здесь указываем параметры подключения к БД. Если будет указана произвольная БД, то приложение не будет запущено (см. файл connection string.txt).

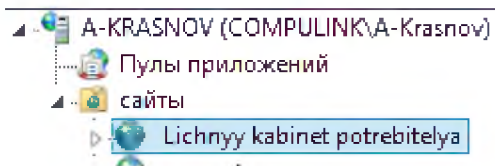


Нажимаем «Начать». После данного нажатия будет казаться, что приложение зависло, но требуется дождаться завершения установки. Установщик будет скачивать некоторые данные с сервера support.chuvashia.com. По завершению установки будет выдано соответствующее сообщение.

Далее нажимаем «Отмена»

!!! примечание. Если будет выдано сообщение о том, что не удалось установить приложение, то обратитесь к разработчику или читайте дальше.

Приложение будет установлено на сервере. Далее настраиваем приложение IIS как Вам потребуется.



Если после запуска ЛК выдается ошибка, то проверьте выполнения пункта 5.4

Примечание: если личный кабинет до этого был привязан к текущей БД, требуется выполнить пункт 5.2

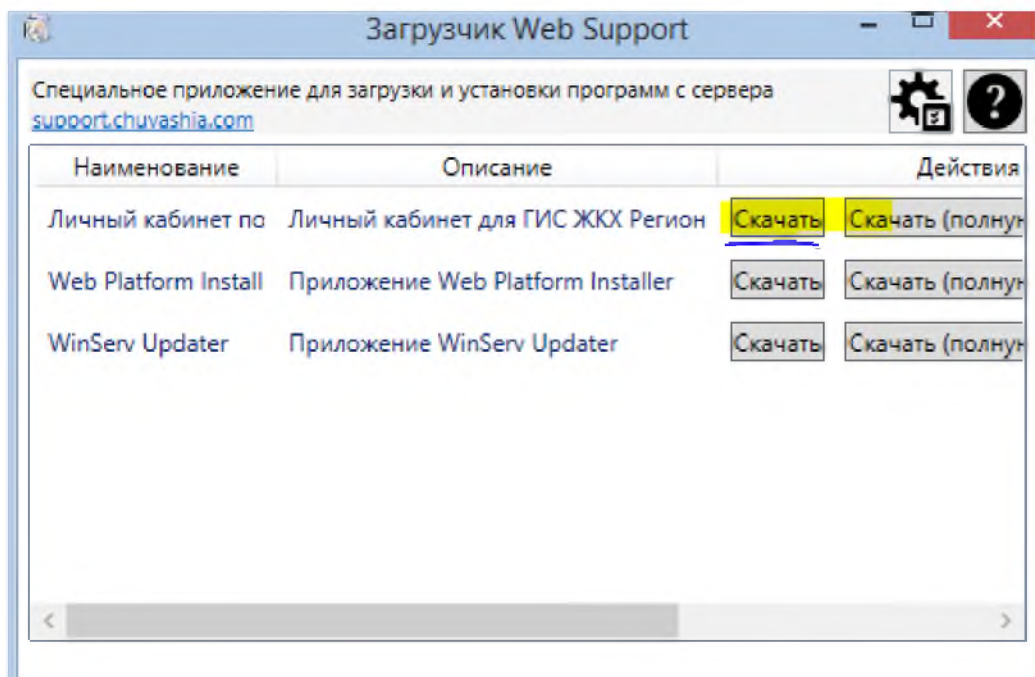
2. Обновление приложения

Обновить приложение можно двумя способами:

- Ручной
- Автоматический

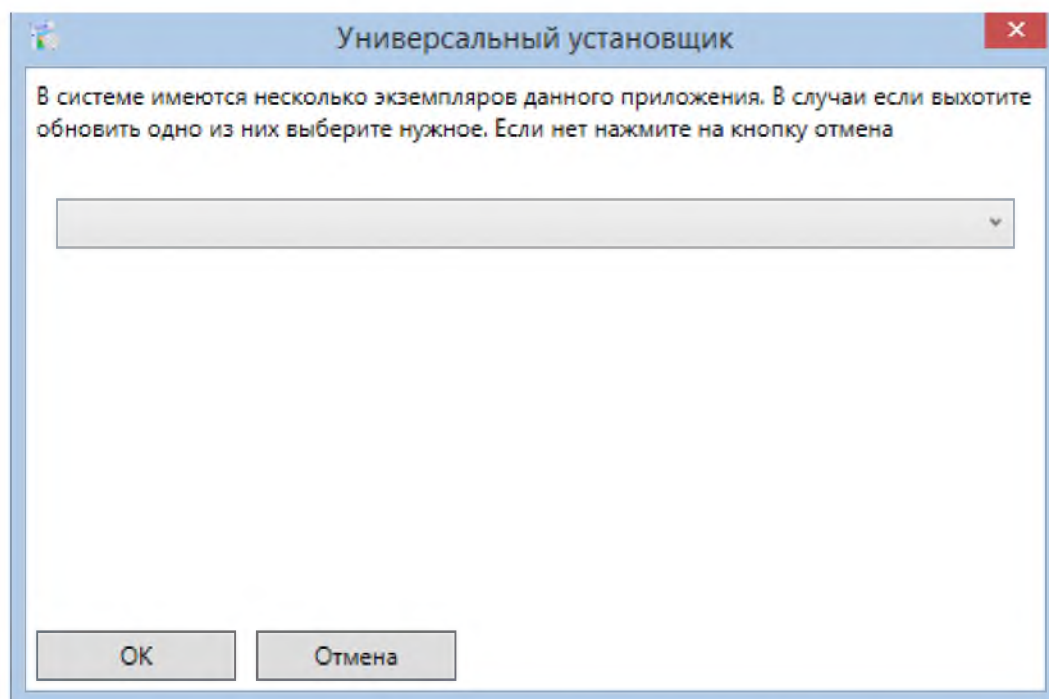
Ручной режим обновления.

С помощью приложения «Web Platform Installer» скачиваем установщик (выбираем пункт скачать).



Далее запускаем WebUpdater.universalInsatller.exe

В процессе обновления, если у Вас до этого установлено несколько «ЛК» на сервере, установщик предложит выбрать, то которое будет обновляться.



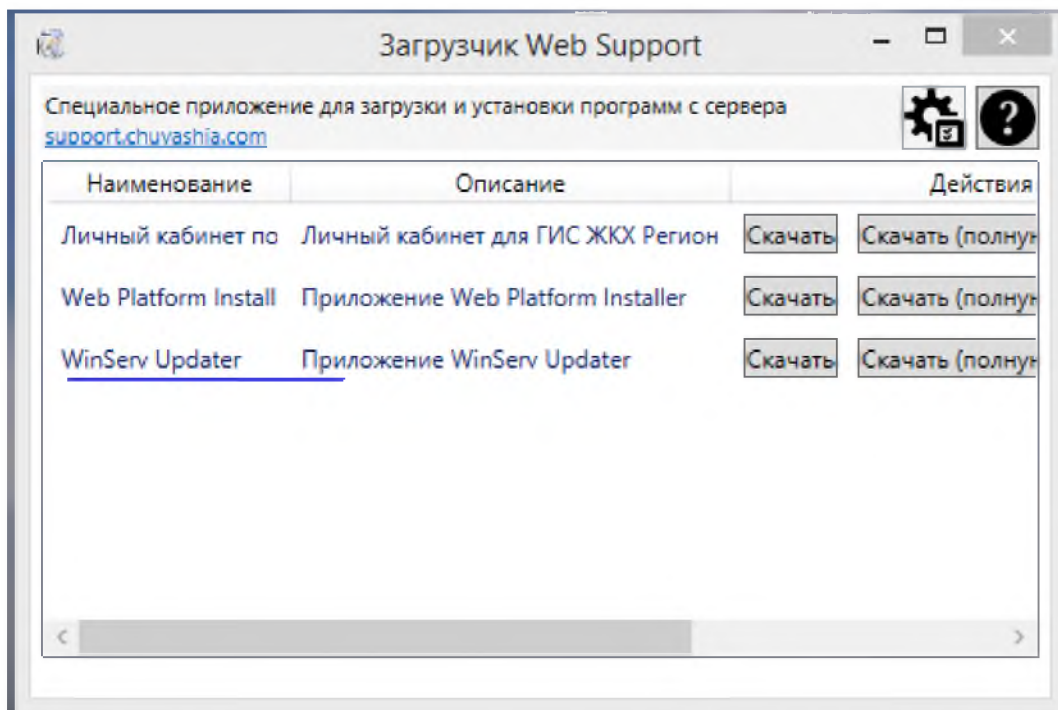
!!! Примечание. Данное окно будет выведено, даже если Вы просто захотите установить новый экземпляр приложения. Для этого просто нажмите кнопку «Отмена».

Далее следуем инструкциям.

Обновление приложения «автоматически»

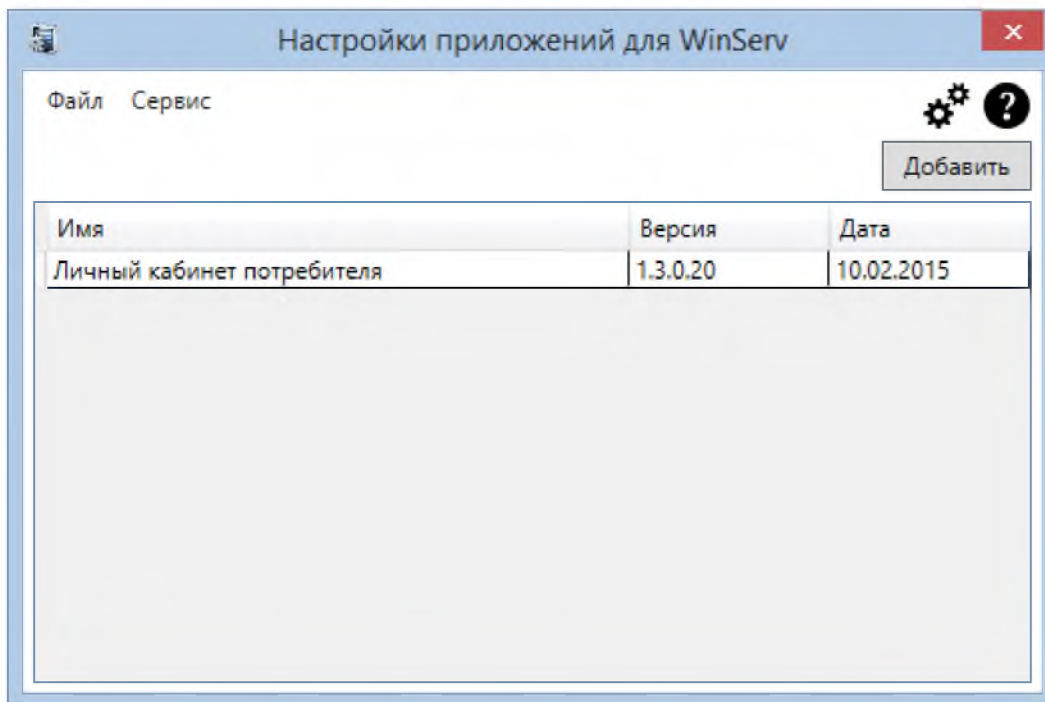
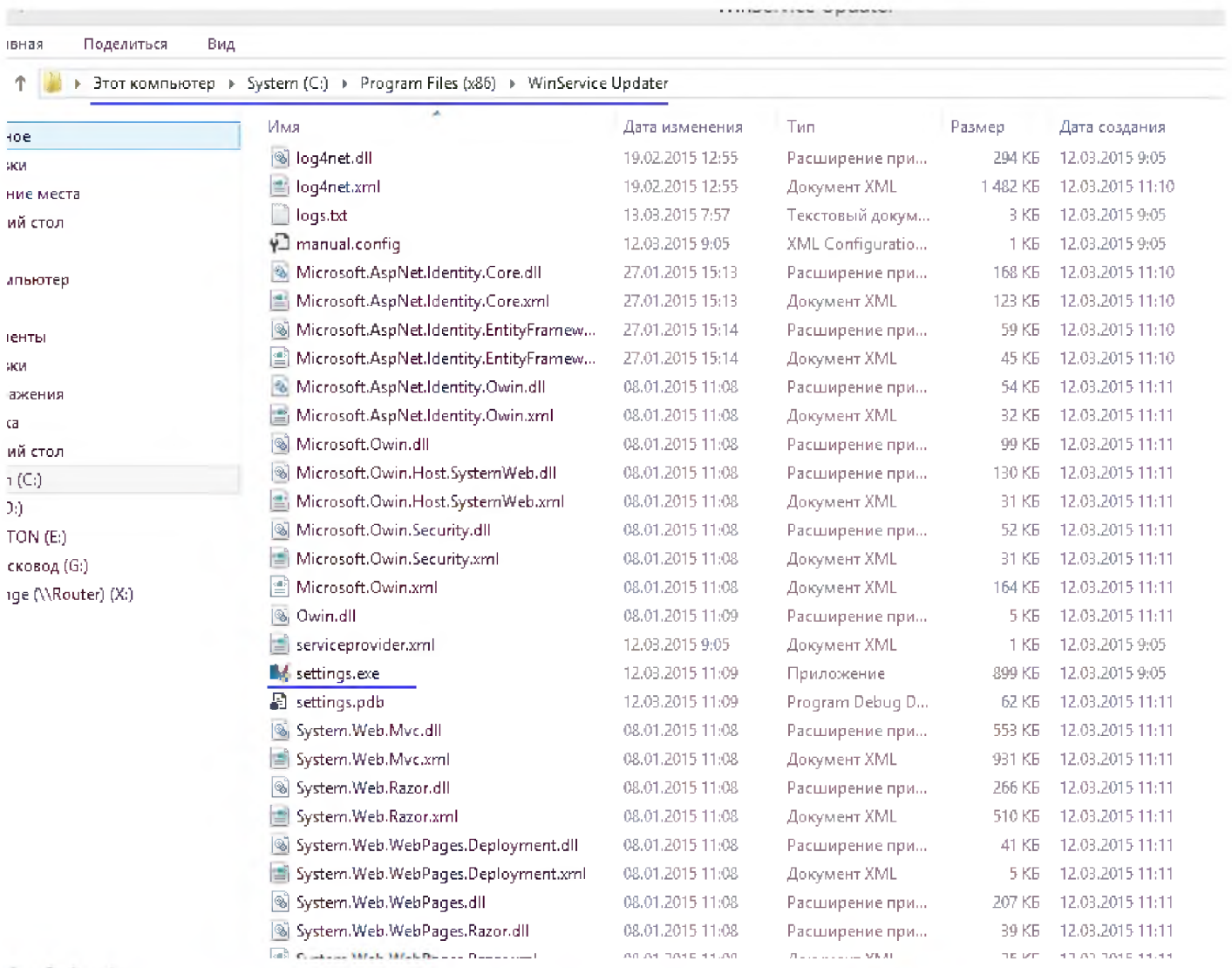
Автоматическое обновление потребует установки дополнительного ПО.

Для начала требуется проверить имеет ли сервер доступ к сайту support.chuvashia.com. Затем с помощью приложения «Web Platform Installer» установить приложение «WinServ Updater».



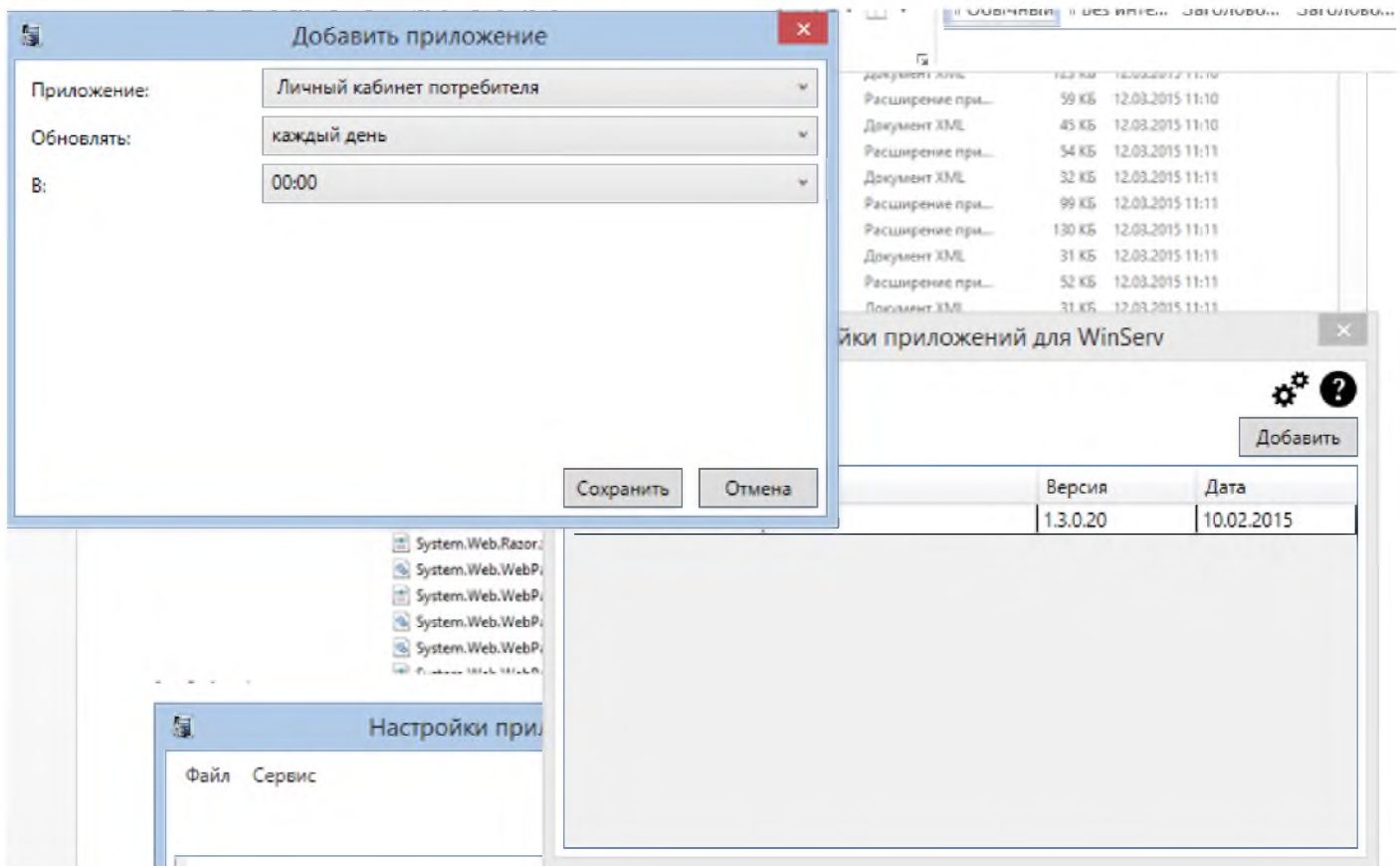
!!! Примечание. Данное приложение является windows-службой, которая будет следить за приложением и держать его в актуальном состоянии.

После установки требуется найти каталог куда было установлено приложение. В нем находим settings.exe. Запускаем его.



!!! Примечание. Данное приложение позволяет занести «Личный кабинет» в «планировщик», для последующего обновления.

Нажимаем кнопку добавить



В выпавшем окне выбираем приложение «Личный кабинет». Периодичность обновления и время. Нажимаем «сохранить».

И для подстраховки просто убеждаемся в том, что служба запущена.

Plug and Play	Позволяет...	Выполняется	Вручную	Локальная сис...
Quality Windows Audio Vid...	Quality Wi...		Вручную	Локальная слу...
Service KMSELDI			Автоматиче...	Локальная сис...
SMP дисковых пространст...	Служба уз...		Вручную	Сетевая служба
SQL Full-text Filter Daemon ...	Служба за...	Выполняется	Вручную	NT Service\MS...
SQL Server (SQLEXPRESS)	Осуществ...	Выполняется	Автоматиче...	NT Service\MS...
SQL Server VSS Writer	Provides th...	Выполняется	Автоматиче...	Локальная сис...
Superfetch	Поддержи...	Выполняется	Автоматиче...	Локальная сис...
Te.Service			Вручную	Локальная сис...
Visual Studio ETW Event Co...	Provides th...		Вручную	Локальная сис...
Win Updater by Web Support	Сервис дл...	Выполняется	Автоматиче...	Локальная сис...
Windows App Certification ...			Вручную	Локальная сис...
Windows Audio	Управлен...	Выполняется	Автоматиче...	Локальная слу...
Windows Driver Foundation...	Создает п...	Выполняется	Вручную (ак...	Локальная сис...
Windows Phone IP over US...	Enables co...	Выполняется	Автоматиче...	Локальная сис...
Windows Search	Индексир...	Выполняется	Автоматиче...	Локальная сис...